

## Elektrotechnische Ausführungsspezifikation

Folgende Bauteile finden Verwendung wenn diese im Lieferumfang von Fa. Westphal Elektrik enthalten sind und keine Kundenvorgaben vorliegen!



Individuelle Elektrotechnik  
für Industrie und Gewerbe

Lieferumfang und Bauteile sind zwischen Kunde und Fa. Westphal Elektrik abzustimmen!

### A) Maschinenkomponenten

#### A01) Not-Halt-Taster mit Schutzkragen

Not-Halt-Taster 3SB3801-0EF3

Firma: Siemens

Frei in der Anlage nach Notwendigkeit und Vorgabe verteilt!



#### A02) Seilzugnotschalter an Aggregaten

Seilzugnotschalter: LRS004      93.046690.004  
HEN                              91.043.450.001

Firma: Vossloh Kiepe

Längseingebaut:

an Sortierbänder oder Förderern nach Notwendigkeit und Bedarf!

Quereingebaut:

vor Gefahrenstellen z.B. Siebtrommel, Zerkleinerer, Ballenpressen usw.



#### A03) Schieflaufwächter zur Überwachung des Bandlaufes

Schieflaufschalter: MAS001      91.050688.001

Firma: Vossloh Kiepe

Muldengurtförderer nach Notwendigkeit und Kundenvorgaben



#### A04) Überwachungseinrichtungen bei Sicherheitsschaltungen

Magnetsicherheitsschalter BNS 33 ST/BPS33

Firma: Schmersal

Einsatz Wartungstüren an  
Siebtrommeln, Windsichter, NIR-Geräte,  
Ballistikseparatoren, Sieben  
und nach Notwendigkeit.



## Elektrotechnische Ausführungsspezifikation

Folgende Bauteile finden Verwendung wenn diese im Lieferumfang von Fa. Westphal Elektrik enthalten sind und keine Kundenvorgaben vorliegen!



Individuelle Elektrotechnik  
für Industrie und Gewerbe

Lieferumfang und Bauteile sind zwischen Kunde und Fa. Westphal Elektrik abzustimmen!

### A05) Drehzahlüberwachung mit

Drehzahlwächter DI 5001  
mit konfektionierter Leitung  
oder  
Drehzahlwächter DI 5004  
über Stecker

Firma: ifm electronic



### A06) Endlagenabfrage mit dem

Endschalter Typ 3SE5112-0CH01

Firma: Siemens

Rollenhebelschalter mit Sprungschaltglied als  
Absolut-/ -endlage-/Verfahreinheiten  
Stellungsmeldung Umschaltklappe usw.



### A07) Positionsabfragen mit

Initiatoren IM0050/IM5135

Firma: ifm electronic

Positionsmeldung z.B. Schubboden



### A08) Anwesenheitsabfragen über

Reflexionstaster O5H200

Firma: ifm electronic

Als Lichtschranke zur Containererkennung



### A09) Füllstandsüberwachung mit Hilfe von

Ultraschallsensoren mit einem analogem oder digitalen  
Ausgang mic+130/IU/TC - mic+600/IU/TC

Firma: microsonic



## Elektrotechnische Ausführungsspezifikation

Folgende Bauteile finden Verwendung wenn diese im Lieferumfang von Fa. Westphal Elektrik enthalten sind und keine Kundenvorgaben vorliegen!



Individuelle Elektrotechnik  
für Industrie und Gewerbe

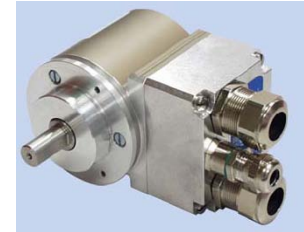
Lieferumfang und Bauteile sind zwischen Kunde und Fa. Westphal Elektrik abzustimmen!

### A10) Absolutwertgeber für Verfahrungen

Wegmess-System CE58-M

Firma: Telectronic

Verfahreinheiten variable Positionierung



### A11) Leistungstrennschalter mit Stellungenabfrage an Antrieben

Reparaturschalter P1- 25/12/SVB-SW/HI11  
P1- 32/12/SVB-SW/HI11  
P3- 63/14/SVB-SW/HI11  
P3-100/15/SVB-SW/HI11

Firma: Moeller

Zugeordnet zu jedem Antrieb nach Notwendigkeit  
und Kundenvorgaben



### A12) Wiegen von Förderleistungen mit

Bandwaagen  
Millitronics MCS nicht eichfähige Bandwaage  
Firma: Siemens

EBW-M2-1000 eichfähige Bandwaage  
Firma: Kukla

EBW 10-VDH2 eichfähige/nichtweichfähige Bandwaage  
Firma: MTS



### A13) Geregelte Antriebe über

Frequenzumrichter

Firma: SEW

Movitrac MC07  
Movidrive



## Elektrotechnische Ausführungsspezifikation

Folgende Bauteile finden Verwendung wenn diese im Lieferumfang von Fa. Westphal Elektrik enthalten sind und keine Kundenvorgaben vorliegen!



Individuelle Elektrotechnik  
für Industrie und Gewerbe

Lieferumfang und Bauteile sind zwischen Kunde und Fa. Westphal Elektrik abzustimmen!

### **A14) VOB zur Überbrückung und Quittierung der Sicherheitsschaltung**

Vor-Ort-Bedienung M22-I2-VOB  
Ausrüstung nach Vorgabe

Firma: EATON

Wartungstüren siehe A04 usw.



### **A15) Bedieneinheit zum Bedienen von Antrieben an den Einbaustellen**

Serviceschalter M22-I2-SS  
siehe Beispiel

Firma: EATON

Nach Kundenvorgaben:  
Zugeordnet zu jedem Antrieb



### **A16) Bedieneinheit Grobhandtaster**

Grob-Hand-Taster

Fa. Eaton

Für Sortierbänder und Start-/Stoppeinrichtungen



### **A17) Hupe**

Als Anfahrwarnung und Störungsanzeige

Fa. Werma; 570; 570 052 58



### **A18) Drehspiegelleuchte**

Als Anfahrwarnung und Störungsanzeige

Fa. Werma; 885; 885 100 78



### **A19) Ampelanlage**

Zur Steuerung der Befüll- oder Verfahrensfreigabe

Fa. Werma; Kompakt 71; 697 000 55



## Elektrotechnische Ausführungsspezifikation

Folgende Bauteile finden Verwendung wenn diese im Lieferumfang von Fa. Westphal Elektrik enthalten sind und keine Kundenvorgaben vorliegen!



Individuelle Elektrotechnik  
für Industrie und Gewerbe

Lieferumfang und Bauteile sind zwischen Kunde und Fa. Westphal Elektrik abzustimmen!

### A20) Energieführungssysteme

Energieführungskette Serie 380 390 R780

Firma: igus

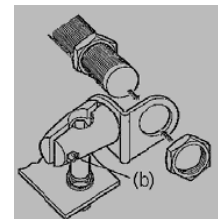
Verfahreinrichtungen



### A21) Montagehalter für Sensoren M30

Montageset für Sensoren E20875

Firma: ifm electronic



### A22) Montageplatte

Z 119725-3

Firma. Sutco

für Vor-Ort-Bedienung M22-I2-VOB A15  
und Serviceschalter M22-I2-SS A16



### A23) Kontrollfenster-Beleuchtung

Fa. Esylux EST 36 TS

Windsichter, Sortiertrommel usw.



## Elektrotechnische Ausführungsspezifikation

Folgende Bauteile finden Verwendung wenn diese im Lieferumfang von Fa. Westphal Elektrik enthalten sind und keine Kundenvorgaben vorliegen!



Individuelle Elektrotechnik  
für Industrie und Gewerbe

Lieferumfang und Bauteile sind zwischen Kunde und Fa. Westphal Elektrik abzustimmen!

### A24) Funkfernbedienung als Alternative zur Vor Ort Bedienung



### Bedienungseinrichtung:

- 1: Sender Ein
- 2: Antrieb Ein/Aus
- 3: Not-Aus quittieren
- 4: Antriebe schnell stopp
- 5: Störung quittieren
- 6: Drucktaste Hupe
- 7: Hand-Automatik
- 8: Knebelschalter Antrieb vor/zurück
- 9: Wahlschalter Antrieb
- 0: Funktionskontrolle-Leuchte
- 11: Not-Halt-Taste
- 12: Schlüssel zur Freigabe
- 13: Batteriefach

# Elektrotechnische Ausführungsspezifikation



Individuelle Elektrotechnik  
für Industrie und Gewerbe

Folgende Bauteile finden Verwendung wenn diese im Lieferumfang von Fa. Westphal Elektrik enthalten sind und keine Kundenvorgaben vorliegen!

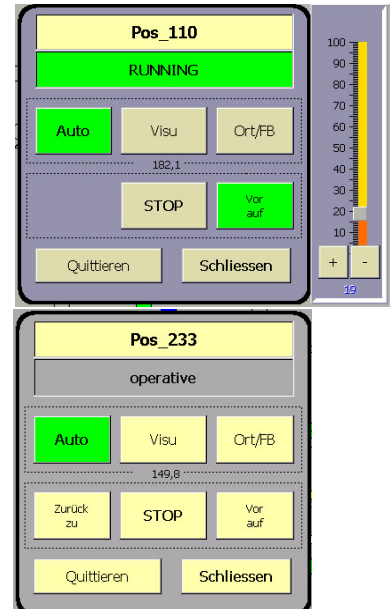
Lieferumfang und Bauteile sind zwischen Kunde und Fa. Westphal Elektrik abzustimmen!

## B: Visualisierungs- bzw. Leitsystem

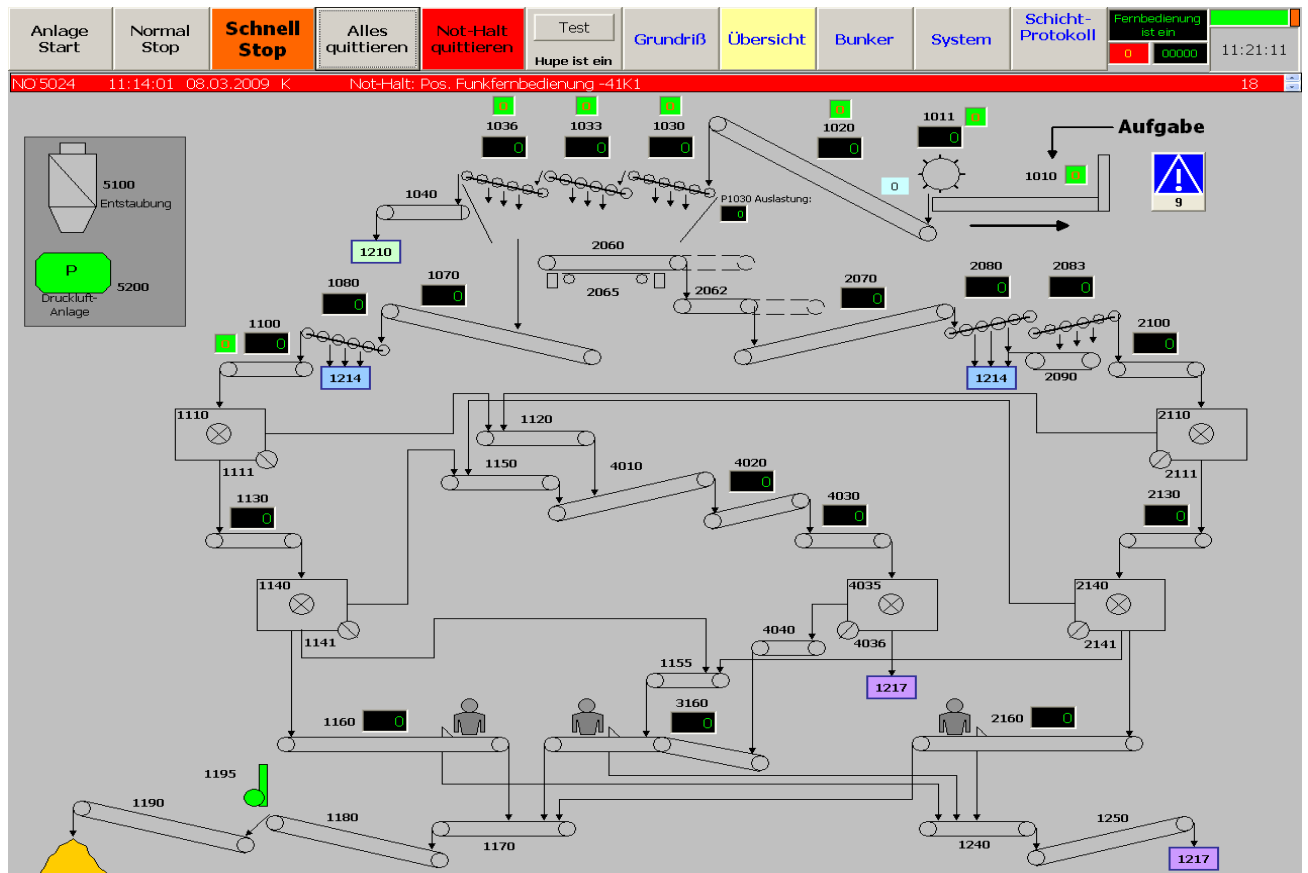
### B01) Visualisierungssystem WinCC flex

Zur Darstellung der Anlagentechnik in einfacher Ausführung für kleine und mittlere Anlage

- Einbildschirmlösung
- Passwortebenen
- Bilddarstellung in Fließschemaform
- Steuern der Antriebe über ein Faceplate im
  - Bei Frequenzumrichterantrieben die Geschwindigkeiten
  - Handbetrieb
  - Visualisierungsbetrieb
  - Automatikbetrieb
  - Betriebsstunden Antrieb
- Einfache Meldelisten
- Geschwindigkeitsanzeigen Frequenzumrichter Antriebe
- Füllstände Abwurf- bzw. Übergabepunkte



### Beispiel eines Bildes in WinCC flex



# Elektrotechnische Ausführungsspezifikation



Individuelle Elektrotechnik für Industrie und Gewerbe

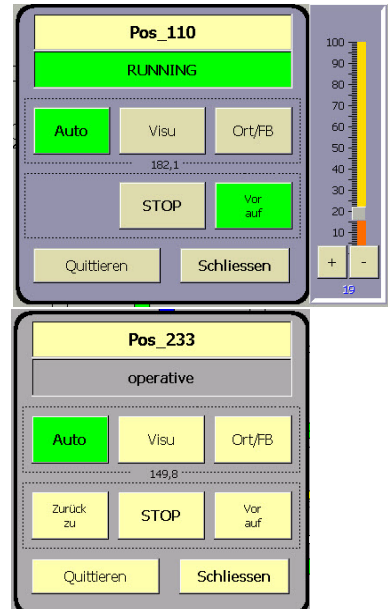
Folgende Bauteile finden Verwendung wenn diese im Lieferumfang von Fa. Westphal Elektrik enthalten sind und keine Kundenvorgaben vorliegen!

Lieferumfang und Bauteile sind zwischen Kunde und Fa. Westphal Elektrik abzustimmen!

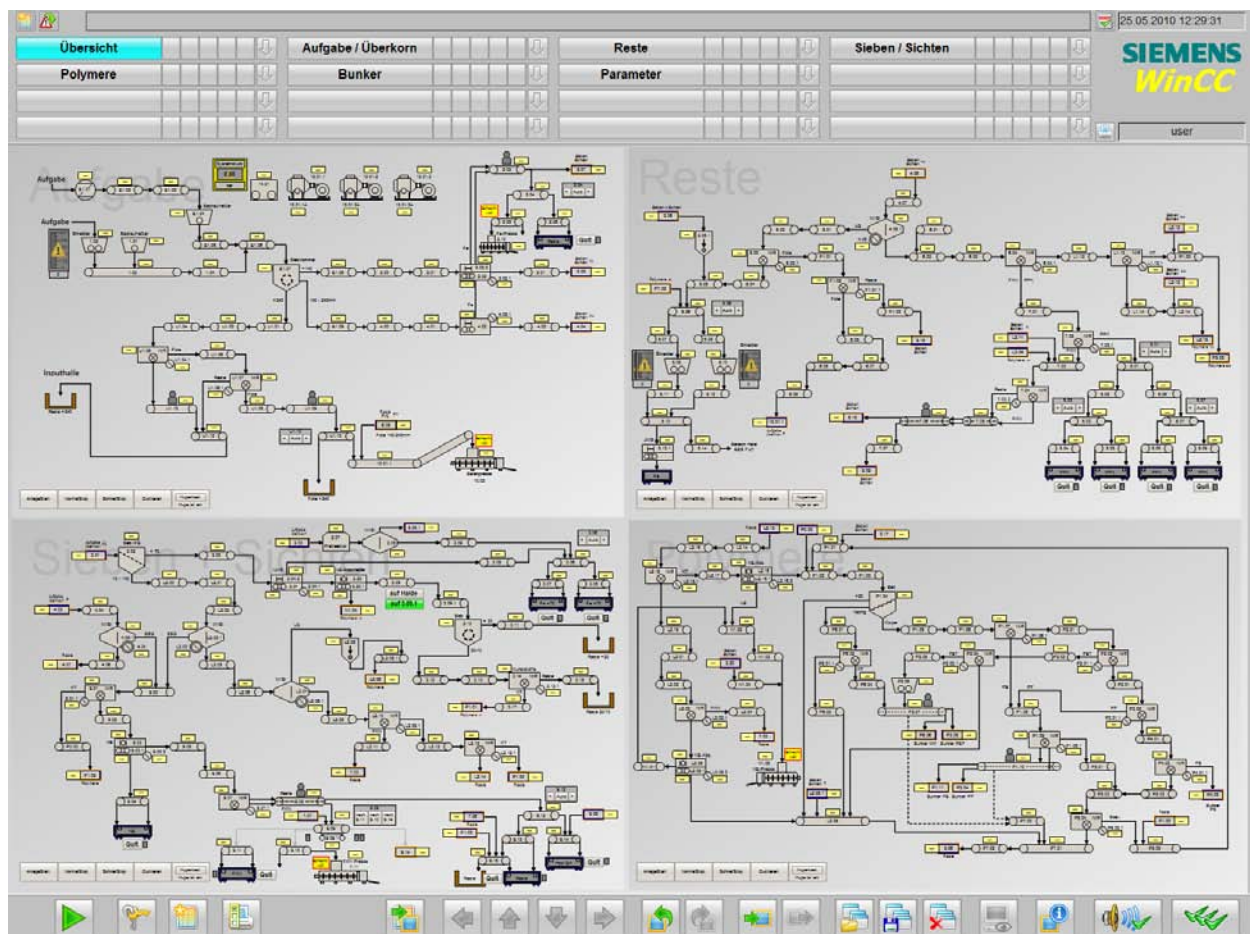
## B02) Visualisierungssystem WinCC

Zur Darstellung der Anlagentechnik in umfangreicher Ausführung für mittlere und große Anlagen

- Zweibildschirmlösung
- Passwortebenen
- Bilddarstellung in Fließschemaform
- Steuern der Antriebe über ein Faceplate im
  - Bei Frequenzumrichterantrieben die Geschwindigkeiten
  - Handbetrieb
  - Visualisierungsbetrieb
  - Automatikbetrieb
  - Betriebsstunden
- Umfangreiche Meldelisten mit Sortierkriterien
- Geschwindigkeitsanzeigen Frequenzumrichter Antriebe
- Füllstände Abwurf- bzw. Übergabepunkte



## Beispiel eines Bildes Anlagengesamtansicht in Win CC





Folgende Bauteile finden Verwendung wenn diese im Lieferumfang von Fa. Westphal Elektrik enthalten sind und keine Kundenvorgaben vorliegen!

Individuelle Elektrotechnik  
für Industrie und Gewerbe

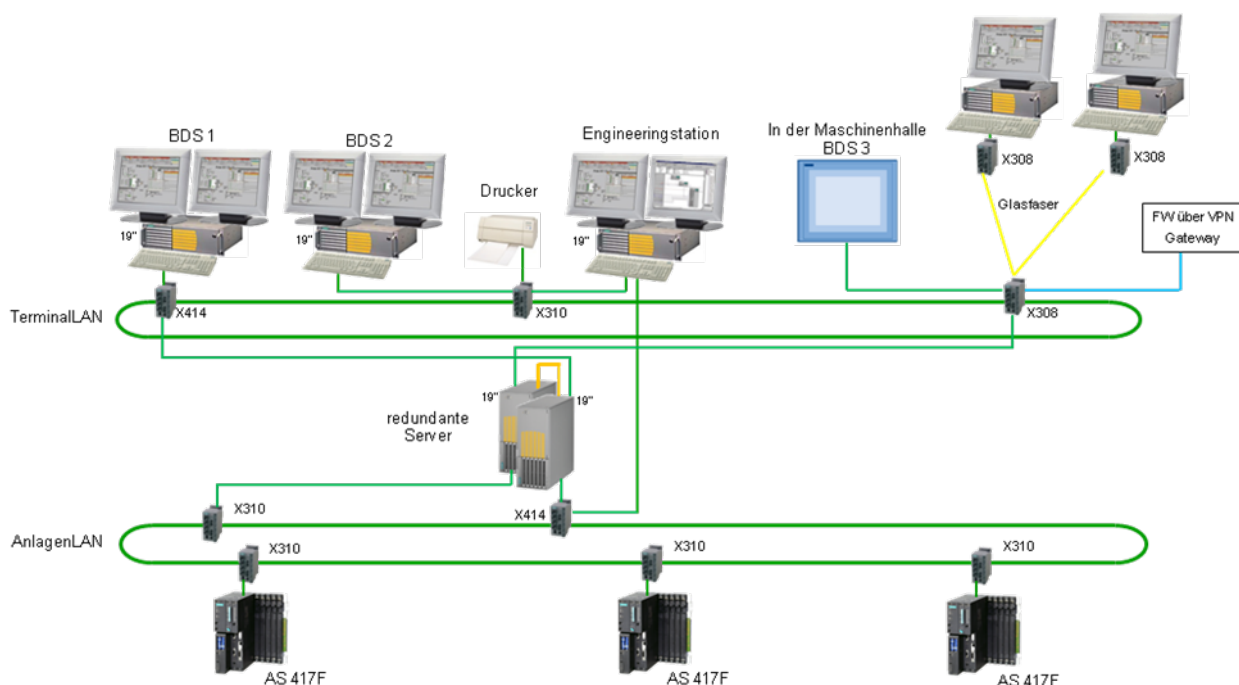
Lieferumfang und Bauteile sind zwischen Kunde und Fa. Westphal Elektrik abzustimmen!

### B03) Prozessleitsystem PCS7

Zur Darstellung der Anlagentechnik in umfangreicher Ausführung große Anlagen mit Prozessleitsystem

- Mehrbildschirmlösung
- Mehrarbeitsplatzlösungen
- Passwortebenen
- Bilddarstellung in Fließschemaform
- Steuern der Antriebe über Faceplates nach Vorgaben PCS 7
  - Bei Frequenzumrichterantrieben die Geschwindigkeiten
  - Handbetrieb
  - Visualisierungsbetrieb
  - Automatikbetrieb
  - Überbrückung von auswertefähigen Betriebsmitteln
- Umfangreiche Meldelisten mit Sortierkriterien
- Anlegen und Auswerten von Graphen und Trends
- Geschwindigkeitsanzeigen Frequenzumrichter Antriebe
- Füllstände Abwurf- bzw. Übergabepunkte

### Beispiel einer Anlagenstruktur



# Elektrotechnische Ausführungsspezifikation

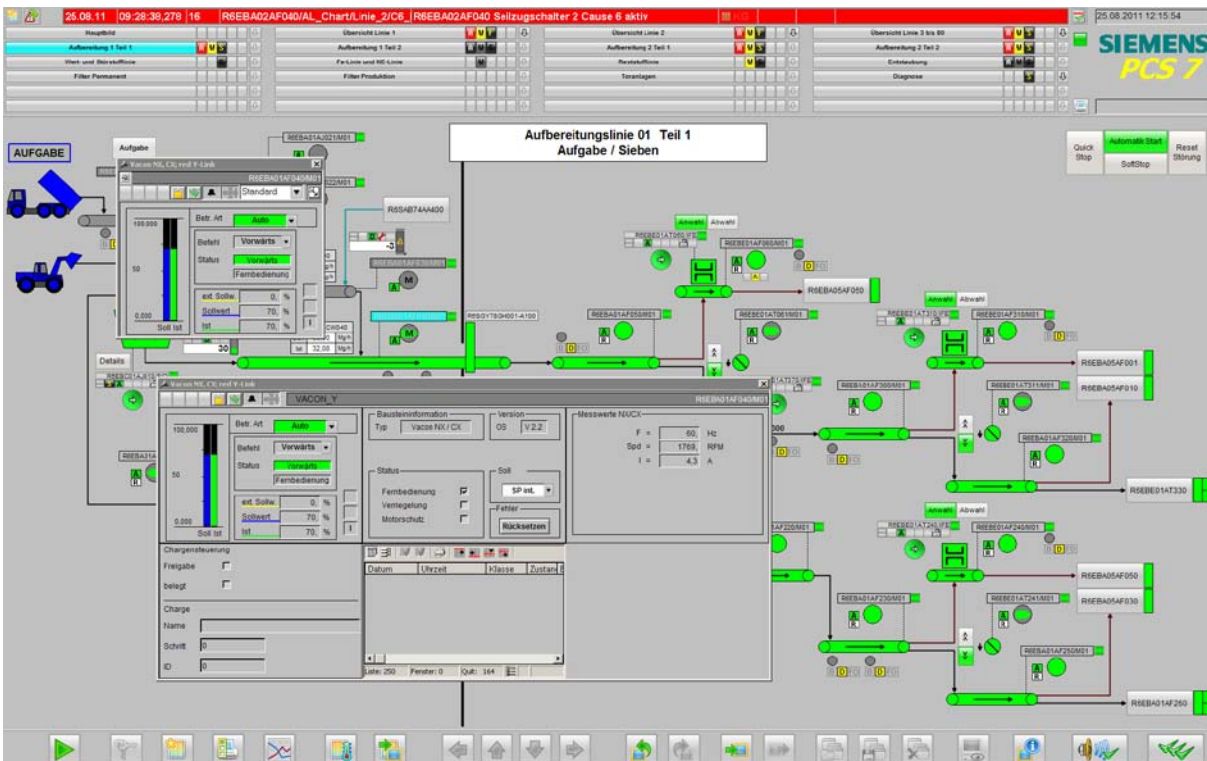
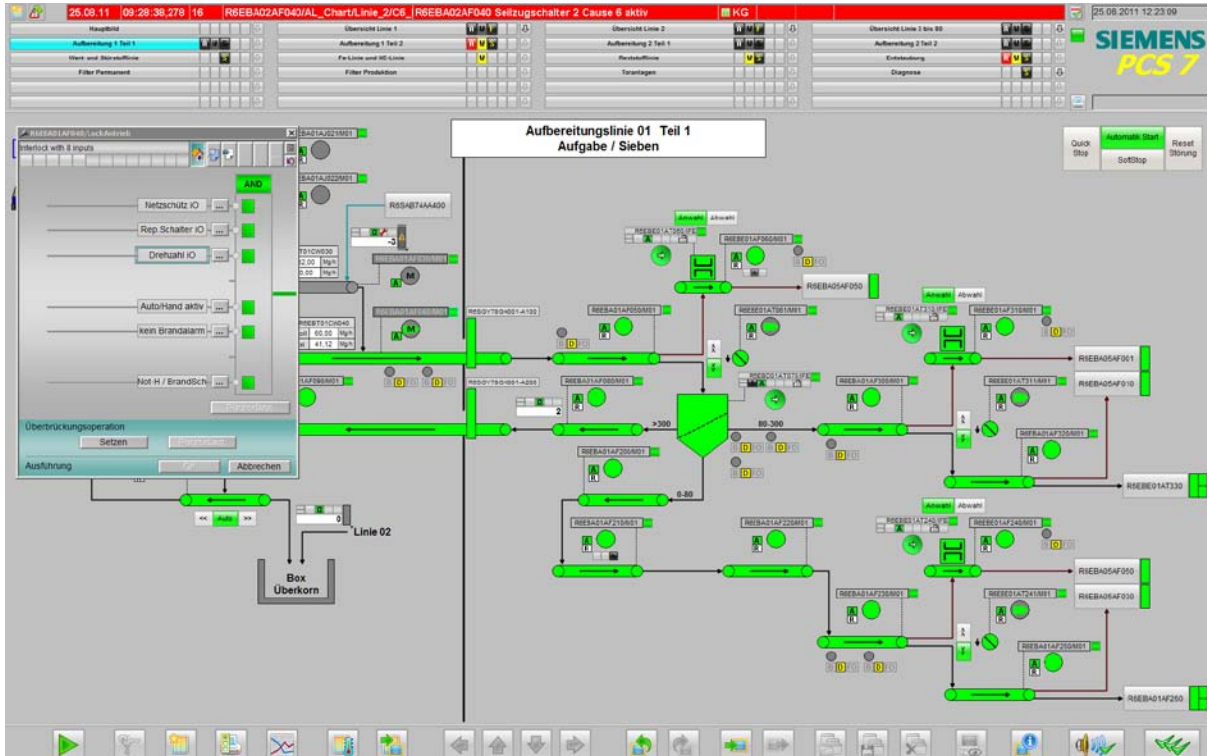


Folgende Bauteile finden Verwendung wenn diese im Lieferumfang von Fa. Westphal Elektrik enthalten sind und keine Kundenvorgaben vorliegen!

Individuelle Elektrotechnik für Industrie und Gewerbe

Lieferumfang und Bauteile sind zwischen Kunde und Fa. Westphal Elektrik abzustimmen!

## Beispiel Bilder in PCS 7



## Elektrotechnische Ausführungsspezifikation

Folgende Bauteile finden Verwendung wenn diese im Lieferumfang von Fa. Westphal Elektrik enthalten sind und keine Kundenvorgaben vorliegen!



Individuelle Elektrotechnik  
für Industrie und Gewerbe

Lieferumfang und Bauteile sind zwischen Kunde und Fa. Westphal Elektrik abzustimmen!

### C: Gebäudetechnik

#### C01) Ausrüstung Außenbeleuchtung

Außenleuchte 2580-400W TYP455

Firma: Sill



#### C02) Ausrüstung Hallenbeleuchtung

Hallentiefstrahler 842699

Firma: Sylvania Alioth



#### C03) Ausrüstung Schalter/Steckdosen 230V

IP 44 Aufputz Ocean

Firma: Busch + Jäger



#### C04) Ausrüstung Steckdosen und Steckdosenkombinationen 400V

IP 54 Aufputz Twincontact

Firma: Mennekes



#### C05) Ausrüstung Fluchtwegbeleuchtung

Fluchtwegbeleuchtung Ultimo UL  
mit Einzelbatterie 3 h, 8W, Erkennungsweite 32 m

Firma: P.E.R.; IP54



## Elektrotechnische Ausführungsspezifikation

Folgende Bauteile finden Verwendung wenn diese im Lieferumfang von Fa. Westphal Elektrik enthalten sind und keine Kundenvorgaben vorliegen!

Lieferumfang und Bauteile sind zwischen Kunde und Fa. Westphal Elektrik abzustimmen!



Individuelle Elektrotechnik  
für Industrie und Gewerbe

### C06) Ausrüstung Notbeleuchtung

Notbeleuchtung Leader PS100 1x36W  
mit Einzelbatterie 3H

Firma: Beghelli; IP65



### C07) Ausrüstung Arbeitsplatzbeleuchtung

Beleuchtung Leader PS100 1x36W - 2 x 58W

Firma: Beghelli; IP65

